

HYPOTHEKEN A

Die Anlagestiftung ermöglicht Anlegern den Zugang zu einem spezialisierten und oft schwer zugänglichen Marktsegment durch die direkte Vergabe von Hypotheken. Diese bieten attraktive Renditechancen bei einem vergleichsweise niedrigen Risiko. Dank einer maximalen Belehnungsquote von 65% des Verkehrswertes der Immobilien wird das Risiko effektiv minimiert. Das Portfolio der Investitionsobjekte umfasst Mehrfamilienhäuser, Geschäftshäuser, industrielle Objekte, Einfamilienhäuser sowie Stockwerk- und Miteigentum und Bauland. Der geographische Fokus der Anlagegruppe liegt im Espace Mittelland.

Nettorendite

	Portfolio	BM
1 Monat	0.31%	0.36%
3 Monate	0.90%	0.86%
Laufendes Jahr (YTD)	1.94%	1.48%
1 Jahr p.a.	3.20%	2.90%
5 Jahre p.a.	-0.02%	-0.23%
Seit Lancierung	0.22%	-0.20%

Volatilität

	Portfolio	BM
1 Jahr p.a.	0.73%	0.86%
5 Jahre p.a.	1.06%	1.23%
Seit Lancierung	0.86%	1.00%

Jahres-Nettoperformance

Jahr	Portfolio	BM
2023	0.34%	2.22%
2022	-3.69%	-3.19%
2021	-0.38%	-0.55%
2020	0.72%	-0.24%
2019	1.86%	-0.44%
2018	0.82%	-0.33%
2017	0.59%	-0.35%
2016 (Lancierung 01.09.2016)	-0.36%	-0.12%

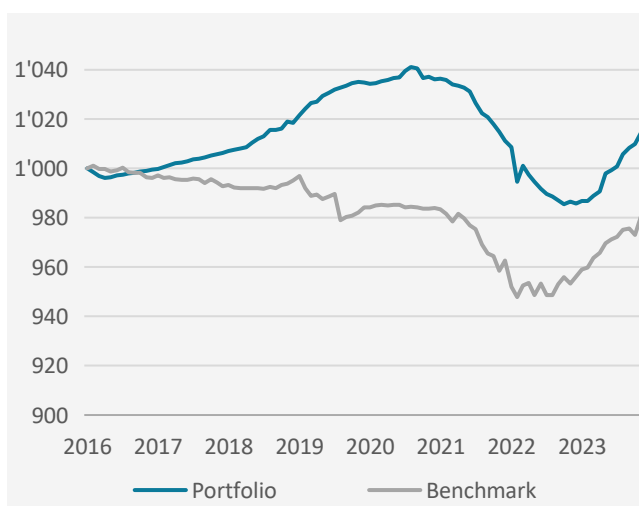
Eckwerte Anlagegruppe

Datum	31.07.2024
Anteilspreis	CHF 1'017.45
Anlagegruppenvermögen	CHF 191'835'853
Lancierungsdatum	01.09.2016
ISIN	CH0371635027
Bloomberg Ticker	AVPHYPO SW
Investment Manager	Investas AG, Bern
Investment Manager seit	01.09.2016
Ende des Geschäftsjahres	Kalenderjahr
Depotbank	Credit Suisse
Prüfungsgesellschaft	BDO AG, Zürich
TER KGAST	0.47%
Ausgabeaufschlag	gem. Kostenreglement
Rücknahmeabschlag	gem. Kostenreglement
Ertragsverwendung	Thesaurierend
Benchmark	SBI Domestic AAA – A TR 1-3J. (SDA13T Index)
Zeichnung & Rücknahme	Monatlich

Kennzahlen

Sharpe Ratio	0.62%
Modified Duration	2.81%
Verfallrendite (YTM)	2.25%
Durchschnittliche Belehnung	46.81%

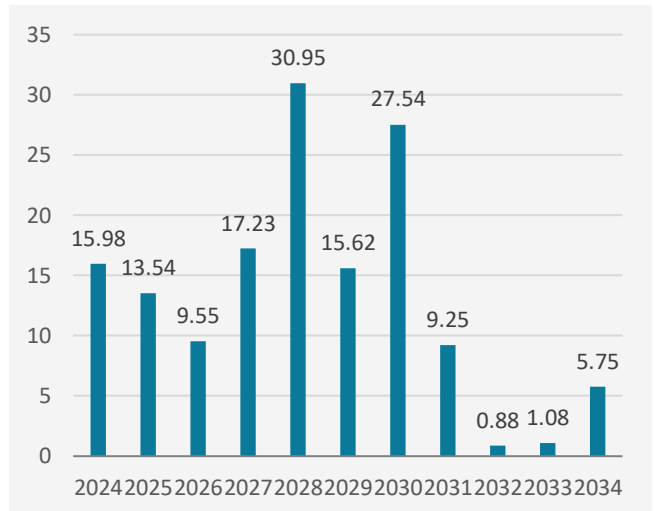
Performance seit Auflage



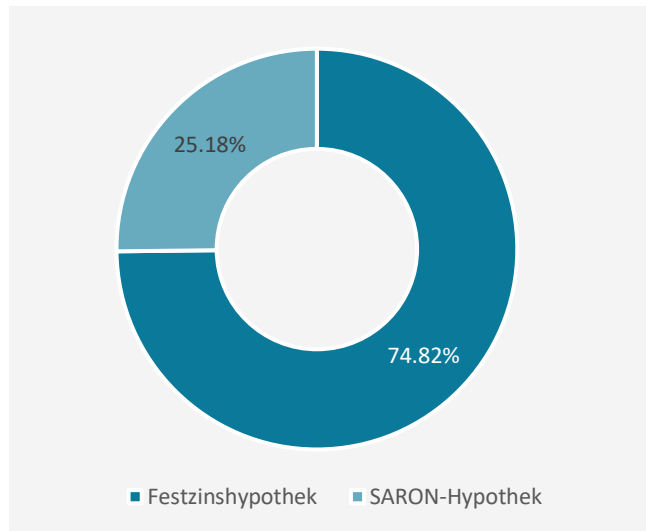
Monats-Nettoperformance

Monat	Portfolio	BM
Januar	0.12%	0.18%
Februar	0.15%	0.10%
März	0.51%	0.29%
April	0.26%	0.04%
Mai	0.15%	-0.26%
Juni	0.43%	0.76%
Juli	0.31%	0.36%
August		
September		
Oktober		
November		
Dezember		

Verfallstruktur Festzinshypotheken (in Mio. CHF)



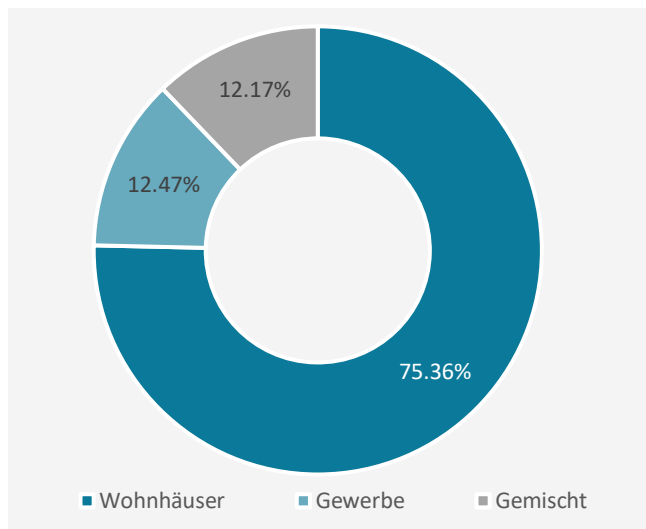
Vermögensstruktur



Übersicht Energieträger

Energieträger	Prozentualer Anteil
Öl	15.93%
Gas	9.61%
Nachhaltig/Fossil gemischt	5.19%
Wärmepumpen	11.62%
Weitere nicht-fossil	8.78%
Unbekannt	48.87%

Pfandobjekte



Bericht des Asset Managers

Zinsumfeld:

Aufgrund schwächeren Konjunkturdaten in den USA und der Eurozone als erwartet rechnen die Märkte mit Zinssenkungen. Dies lässt auch die Schweizer Zinsen sinken.

Hypothekarzinsen:

Trotz eines Zinsrutsches bleiben die Hypothekarzinsen der Banken unverändert hoch. Wahrscheinlich ist dies in direktem Zusammenhang mit dem neuen Mindestreservesatz.

Portfolioaktivität:

Das Sharpe Ratio hat sich weiter verbessert. Das Fälligkeitsprofil der Anlagestiftung bleibt praktisch unverändert. Die Verfallrendite ist leicht rückläufig.

Risikomanagement und Kreditqualität:

Die durchschnittliche Belehnung ist leicht höher. Die Ausfallquote bleibt unverändert bei 0%.

Nachhaltigkeit:

Der Anteil an Hypotheken mit einem unbekanntem Energieträger hat sich erhöht. Dies führt zu einem Visibilitätsverlust.

Disclaimer

Diese Publikation erhebt keinen Anspruch auf vollständige Richtigkeit. Die vergangene Performance ist keine Garantie für die zukünftige Entwicklung.

AVENIRPLUS Anlagestiftung

Bärenplatz 8 | Postfach | 3001 Bern | T +41 31 328 80 00 | avenirplus.ch | info@avenirplus.ch