

## Anlagestiftung Immobilien

Die Anlagegruppe investiert direkt in Immobilien in der Schweiz mit einem Schwerpunkt im Espace Mittelland. Sie kann bereits bestehende Bauten erwerben oder solche selbst erstellen. Bestehende Bauten können auch entwickelt und ganz oder teilweise weiterveräussert werden. Die Anlagegruppe kann Land erwerben und darauf Baurechte errichten. Bis zu 100% des Vermögens können in Immobilien für die Wohnnutzung angelegt werden. Bis maximal 30% des Vermögens können in kommerziell genutzte Immobilien angelegt werden. Dabei sind alle Arten der kommerziellen Nutzung zulässig. Im Rahmen des Anlagefokus ist eine angemessene Risikoverteilung nach Regionen, Lagen und Nutzungsarten zu beachten.

### Kennzahlen

Datum	30.09.2020
Anteilpreis	Fr. 1'261.19
Anlagegruppenvermögen (in Mio.)	Fr. 135.38
Lancierungsdatum	01.11.2016
ISIN	CH0371634939
Investment Manager	Investas AG, Bern
Investmentmanager seit	01.11.2016
Ende des Geschäftsjahres	Kalenderjahr
TER ISA (GAV)	0.71%
Ausgabeaufschlag (verbleibt im Anlagevermögen)	gem. Kostenreglement
Rücknahmeabschlag (verbleibt im Anlagevermögen)	gem. Kostenreglement
Ertragsverwendung	Thesaurierend
Benchmark (BM)	KGAST Immo-Index
Zeichnung	Monatlich, am 1. Bankwerktag jeden Monats (Voravisierung bis am 1. Bankwerktag des Vormonates)
Rücknahme	Monatlich, am 1. Bankwerktag jeden Monats (Voravisierung bis am 1. Bankwerktag des Vormonates)

### Risikoanalyse

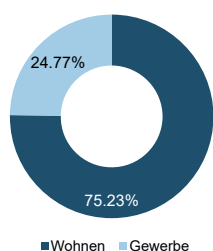
Volatilität annualisiert	0.19%
Volatilität Benchmark annualisiert	0.17%
Tracking Error	0.10%
Sharpe Ratio	5.85
Jensen's Alpha	2.05%

### Portfoliokennzahlen

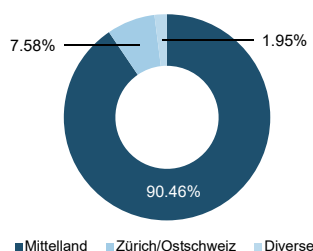
Leerstandsquote in %	7.80%	Immobilieninvestitionen YTD	4
Fremdfinanzierungsquote in %	21.20%	Immobilieninvestitionen YTD	2
Investitionsgrad in %	120.58%	Immobilienbestand aktuell	27

### Aktivitäten und Bestand

### Nutzungsarten %

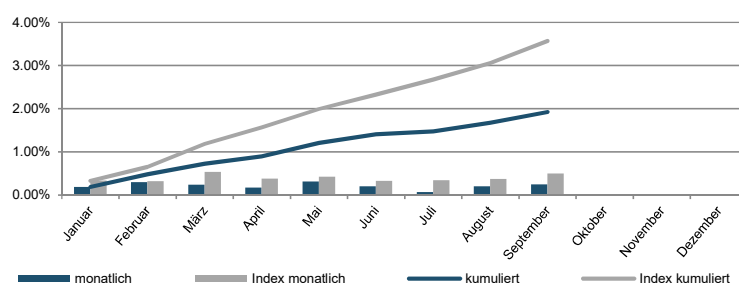


### Geografische Aufteilung %



### Performance

#### Monatliche Performance



#### Nettoperformance

	Jan	Feb	März	April	Mai	Juni	Juli	Aug	Sep	Okt	Nov	Dez	YTD
Immobilien	0.19%	0.30%	0.24%	0.17%	0.31%	0.20%	0.07%	0.20%	0.24%				1.92%
Benchmark	0.33%	0.32%	0.53%	0.38%	0.42%	0.33%	0.34%	0.37%	0.50%				3.57%
	seit Auflage		2019	2018	2017	2016*							
Immobilien	25.99%		3.78%	1.40%	4.22%	12.71%							
Benchmark	22.03%		5.19%	4.88%	5.43%	1.30%							

\*Lancierung per 01.11.2016

## Bericht des Asset Managers

Im September konnten die Verhandlungen über die Aufstockung der Miteigentumsanteile der Liegenschaft in der Neuengasse in Bern, um 7%, abgeschlossen werden. Aktuell befindet sich die erste Totalsanierung des Fonds kurz vor ihrer Fertigstellung. Einige Mietinteressenten haben bereits neue Mietverträge während der Umbauphase abgeschlossen. Weiter wurden intensive Verhandlungen für zusätzliche Akquisitionen geführt, welche für das fortschreitende Wachstum im Schlussquartal optimistisch stimmen.

Diese Publikation erhebt keinen Anspruch auf vollständige Richtigkeit. Die vergangene Performance ist keine Garantie für die zukünftige Entwicklung.