

Anlagestiftung Hypotheken A

Die Anlagegruppe investiert hauptsächlich in grundpfandgesicherte Kredite im ersten Rang mit einem Schwerpunkt im Espace Mittelland. Zu deren Besicherung dienen Mehrfamilienhäuser, Geschäftshäuser (inkl. Hotels und industrielle Objekte), Einfamilienhäuser und Stockwerk- und Miteigentum oder Bauland für entsprechende Objekte. Bei der Kreditvergabe darf maximal 65% des Verkehrswertes der Immobilien belehnt werden. Zulässige Hypothekarkredite können als Direktkredite oder als Beteiligung an kollektiven Anlagen gehalten werden. Die Anlagestiftung verfolgt das Ziel, einen angemessenen Ertrag in Schweizerfranken zu erzielen, unter grösst möglicher Qualität der Hypotheken.

Kennzahlen

Datum	30.09.2020
Anteilspreis	Fr. 1'034.606
Anlagegruppenvermögen (in Mio.)	Fr. 130.86
Lancierungsdatum	01.09.2016
ISIN	CH0371635027
Investment Manager	Investas AG, Bern
Investment Manager seit	01.09.2016
Ende des Geschäftsjahres	Kalenderjahr
TER KGAST	0.40%
Ausgabeaufschlag (verbleibt im Anlagevermögen)	gem. Kostenreglement
Rücknahmeabschlag (verbleibt im Anlagevermögen)	gem. Kostenreglement
Ertragsverwendung	Thesaurierend
Benchmark (BM)	SBI Domestic AAA - A TR 1-3 J.

Zeichnung Monatlich, am 1. Bankwerktag jeden Monats (Voravisierung bis am 1. Bankwerktag des Vormonates)

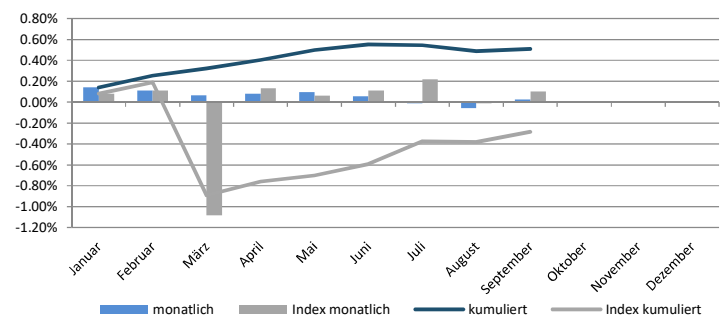
Rücknahme Monatlich, am 1. Bankwerktag jeden Monats (Voravisierung bis am 1. Bankwerktag des Vormonates)

Risikoanalyse

Volatilität annualisiert	0.08%
Volatilität Benchmark annualisiert	0.35%
Sharpe Ratio	10.66
Modified Duration	5.09
Verfallrendite	0.542%

Performance

Monatliche Performance

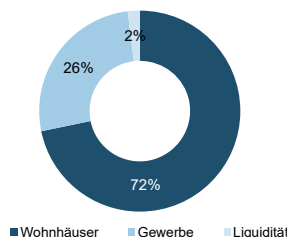


Nettoperformance

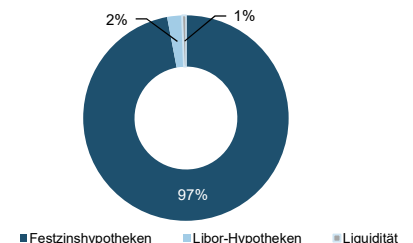
	Jan	Feb	März	April	Mai	Juni	Juli	Aug	Sep	Okt	Nov	Dez	YTD
Hypotheken	0.14%	0.11%	0.07%	0.08%	0.09%	0.05%	-0.01%	-0.06%	0.03%				0.51%
Benchmark	0.08%	0.11%	-1.08%	0.13%	0.06%	0.11%	0.22%	-0.01%	0.01%				-0.28%
	seit Auflage		2019	2018	2017	2016*							
Hypotheken	3.46%		1.86%	0.82%	0.59%	-0.36%							
Benchmark	-1.54%		-0.47%	-0.33%	-0.35%	-0.12%							

*Lancierung per 01.11.2016

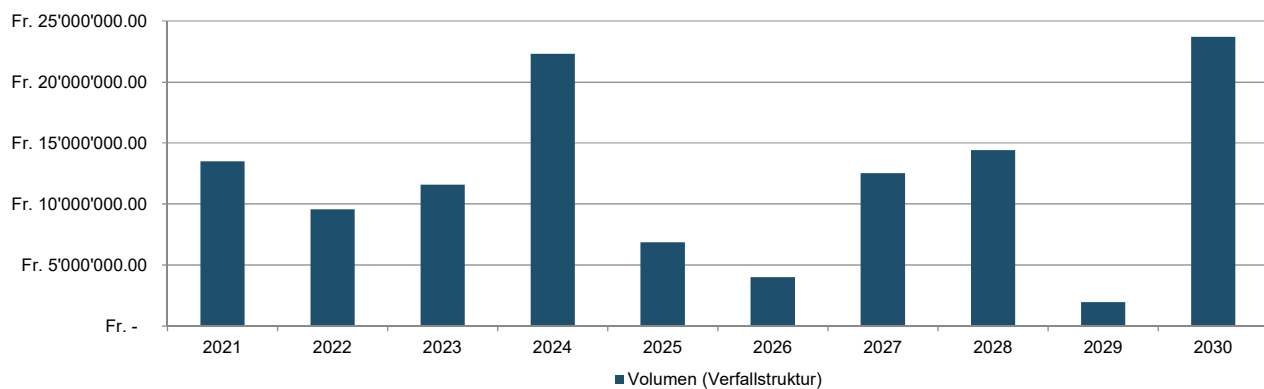
Pfandobjekte in %



Vermögensstruktur in %



Hypotheken: Verfallstruktur



Jahre	Volumen (Verfallstruktur)
2021	Fr. 13'515'500.00
2022	Fr. 9'555'000.00
2023	Fr. 11'580'000.00
2024	Fr. 2'305'550.00
2025	Fr. 6'882'000.00
2026	Fr. 4'015'000.00
2027	Fr. 12'541'000.00
2028	Fr. 14'425'000.00
2029	Fr. 1'961'813.00
2030	Fr. 27'717'000.00

Bericht des Asset Managers

Das 3. Quartal 2020 verzeichnete eine Zunahme an Hypotheken von rund CHF 10 Mio. Wiederum durften wir neue Investoren begrüßen, welche mit ihrem einbezahlten Kapital umgehend von der Rendite profitieren konnten. Die Pipeline ist prall gefüllt und wir können Kapital entgegennehmen. Die Verfallrendite liegt über 0.5% und die Duration ist momentan bei mehr als 5 Jahren.

Diese Publikation erhebt keinen Anspruch auf vollständige Richtigkeit. Die vergangene Performance ist keine Garantie für die zukünftige Entwicklung.