

AVENIRPLUS Fondation de placement

Présentation groupe de placement « Infrastructure »

Avril 2024



Membre CAFP

Présentation groupe de placement «Infrastructure»

Ordre du jour

Les sujets que nous souhaitons aborder avec vous aujourd'hui.

- Groupe de placement «Infrastructure»
- AVENIRPLUS Fondation de placement portefeuille Infrastructure
- Etude des cas / Portefeuille des projets
- Annexe

Chiffres clés des groupes de placements

Comparaison entre le groupe de placement « Infrastructure » et nos huit autres groupes de placement.

Groupe de placement	Volume en millions de CHF au 31.12.2023
Immobilier	180.1
Hypothèques	187.6
Fortune mixte LPP 0	6.7
Fortune mixte LPP 25	223.4
Fortune mixte LPP 40	13.4
Liquidité et marché monétaire	2.5
Rentes (lancé en 2021)	122.5
Infrastructure (lancé en 2021)	24.5
ILS Multi Opportunity (lancé en 2021)	30.6
Total des actifs	791.3

Groupe de placement « Infrastructure »



Stratégie

Sécurisation à long terme des installations

- Les placements d'infrastructures englobent les immobilisations corporelles à forte intensité de capital et à long terme, qui fournissent des services d'approvisionnement et permettent ainsi le fonctionnement d'une société. En principe, une distinction est faite entre l'énergie et l'approvisionnement, la communication, le transport et l'infrastructure sociale.
- Avec Reichmuth Investment Management AG, les fonds sont directement investis dans des placements d'infrastructures axés sur le transport, l'approvisionnement et l'élimination. Avec une part stratégique de 50 % Suisse (quote-part cible), le groupe de placement a un lien clair avec la Suisse.

Stratégie

Orientation – large diversification avec revenus stables

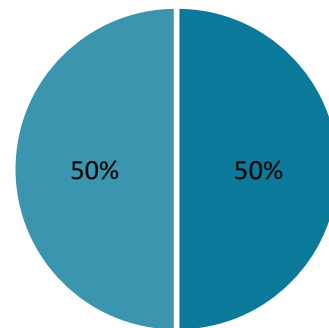
Stratégie
Core / Core+

Structure Evergreen

Rendement cible
Inflation plus 5 % (net) en CHF

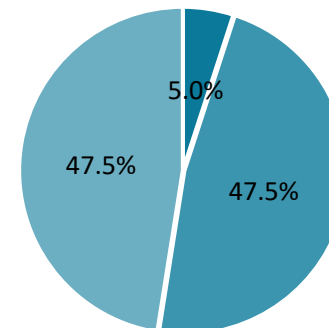
- **Phases de projet** : accent sur Brownfield (désigne l'achat d'installations d'infrastructure existantes)
- **Types de projet** : investissements uniques et évolutifs
- **Investissement des projets** : CHF 5 – 10 millions de fonds propres
- Accent sur les investissements directs, co-investissements à titre exceptionnel

Geographie



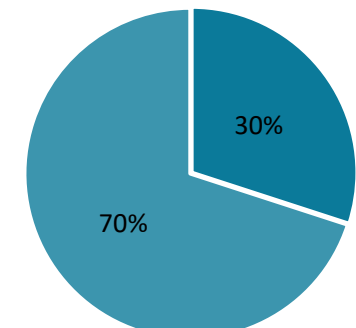
■ Suisse ■ Europe

Secteurs



■ Liquidité
■ Approvisionnement / élimination
■ Transport

Types de participation

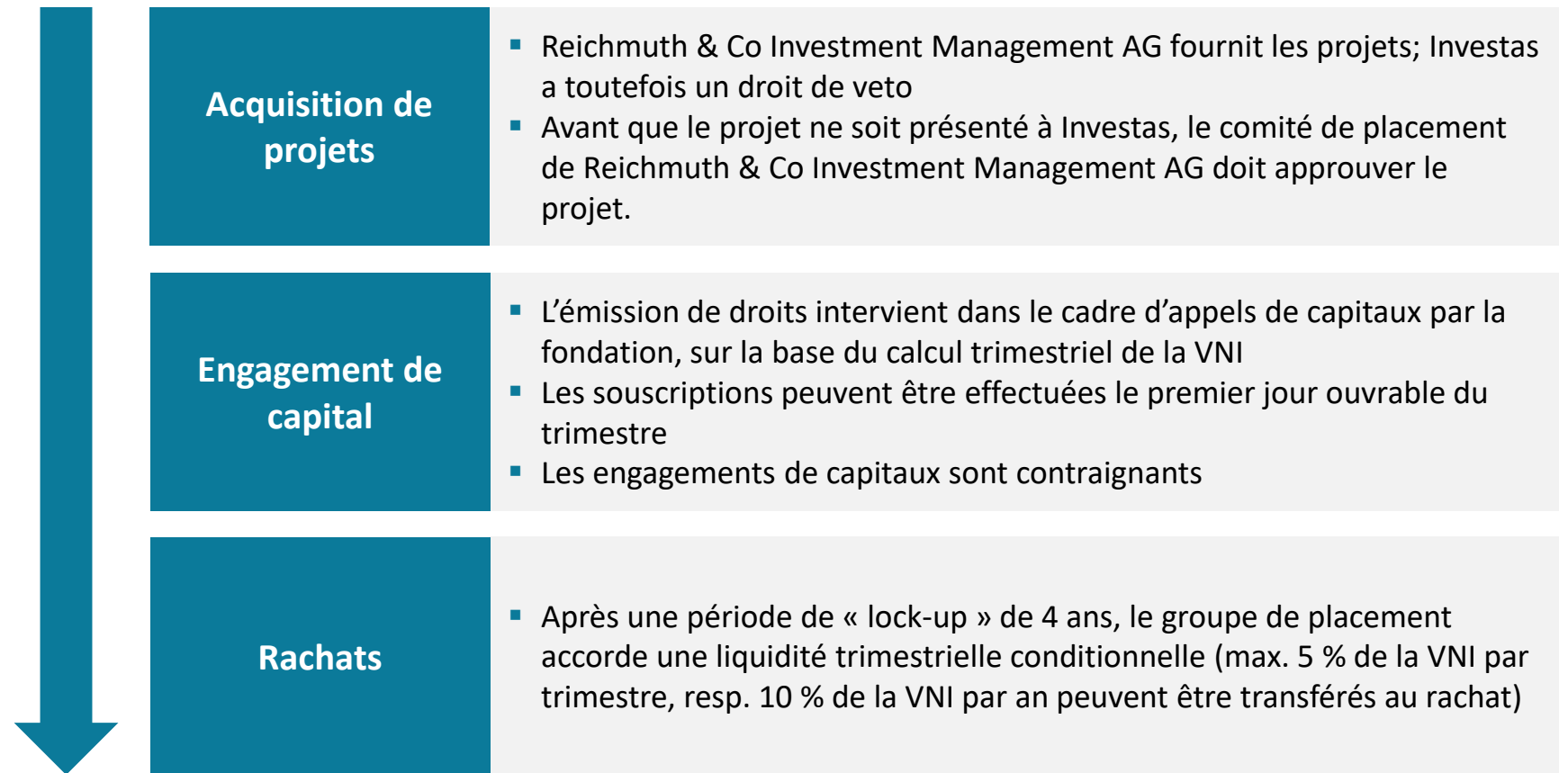


■ Mezzanine (y c. capitaux étrangers)
■ Capital-actions

Présentation groupe de placement «Infrastructure»

Stratégie

Processus d'investissement et de désinvestissement



Stratégie

Détails

Évaluation des placements en infrastructures

- La valeur nette d'inventaire (VNI) est établie chaque trimestre par Reichmuth & Co Investment Management AG et une fois par an, au 31 décembre par la société de révision
- Les installations sont couvertes à 90 % contre le risque de change en CHF
- L'effet de levier moyen des placements en infrastructures est de 50 %

Structure des coûts

- Commission d'émission de 1,2 %, dont 0,2 % comme protection contre la dilution en faveur du groupe de placement et 1 % comme indemnité de distribution
- Commission de rachat en faveur du groupe de placement actuellement de 2 % sur la base du montant de rachat
- TER total escompté d'environ 1 % après la phase de développement musculaire

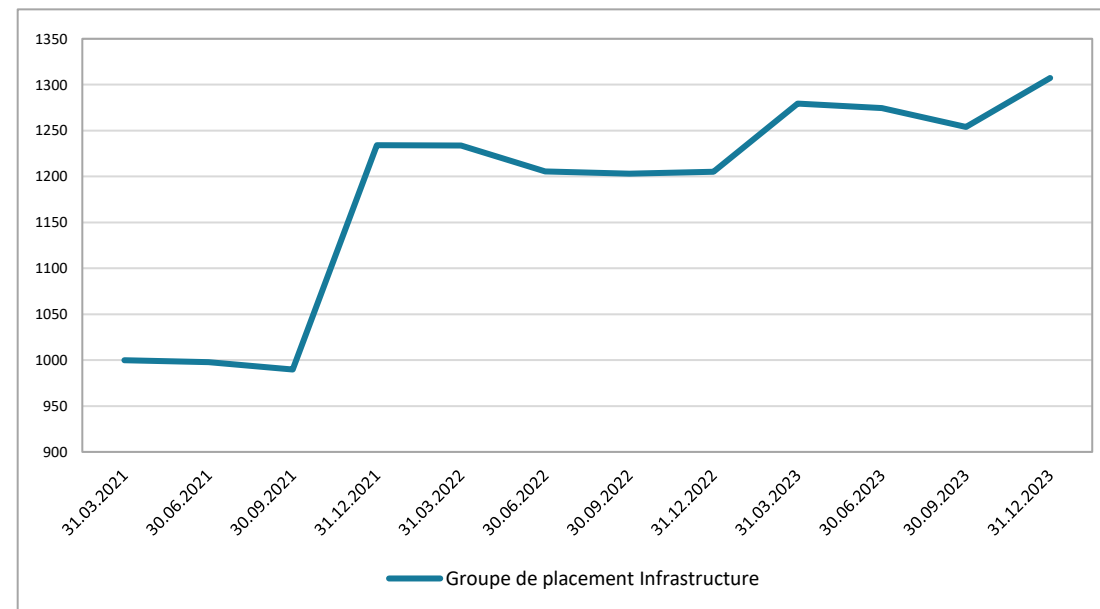
Environmental / Social / Governance (ESG)

- L'ensemble du portefeuille d'infrastructures est orienté vers le développement durable
- Le transport (transport ferroviaire) et l'approvisionnement par des sources d'énergie renouvelables jouent ici un rôle central.
- Reichmuth & Co Investment Management AG dispose de compétences avérées dans le domaine du développement durable, qu'elle met à la disposition du groupe de placement Infrastructure.

Certificat de prestations

Notre certificat de prestations

Dès la première année de son introduction, une revalorisation significative des participations dans le matériel roulant et le parc éolien a pu être réalisée. Malgré la constitution du portefeuille, le gestionnaire de portefeuille a été en mesure de générer une plus-value significative pour les investisseurs de la première heure.



30.73%
dès lancement

AVENIRPLUS Fondation de placement portefeuille
Infrastructure

Portefeuille

Le portefeuille du groupe de placement « Infrastructure »
au 31 décembre 2023

Société de portefeuille	En % de la valeur de marché totale	Capital investi	Résultat réalisé	Valeur de marché actuelle	TVPI	IRR brut
Windpark Hultema Holding AG	24.5%	5'706	510	5'460	1.05x	2.6%
CargoRoll Holding AG	31.1%	5'090		6'927	1.36x	11.8%
aventron AG	37.5%	7'413	193	7'413	1.15x	10.1%
Green Titan AG	6.9%	1'621		1'544	0.95x	-5.7%
Total		19'831	703	22'279	1.16x	8.3%

Etude des cas / Portefeuille des projets



Etude des cas

Le **projet Titan** porte sur le financement d'un portefeuille prêt à être construit comprenant jusqu'à 50 installations solaires photovoltaïques d'une capacité totale de 1,7 GWc en Espagne et en Italie.



- Les fonds promis seront utilisés pour l'acquisition et le financement du portefeuille Seed, composé de quatre projets italiens et espagnols d'une capacité combinée de 335 MWc, ainsi que pour d'autres projets au cours de la phase d'acquisition actuelle. Tous les projets sont acquis en état de construction et sont donc exempts de tout risque de développement.
- Les placements sont rachetés par Solarig, leader mondial du développement solaire photovoltaïque et fort de plus de 16 ans d'expérience.
- En raison de la couverture des risques et de leur caractère commercial, ces placements peuvent être acquis à des conditions très attractives sur les meilleurs marchés solaires d'Europe.

Chiffres clés

**Volume d'investissement
(capital propre)**

Total du capital engagé : 144 millions d'EUR
Total des capitaux souscrits d'investisseurs externes : 32 millions d'EUR

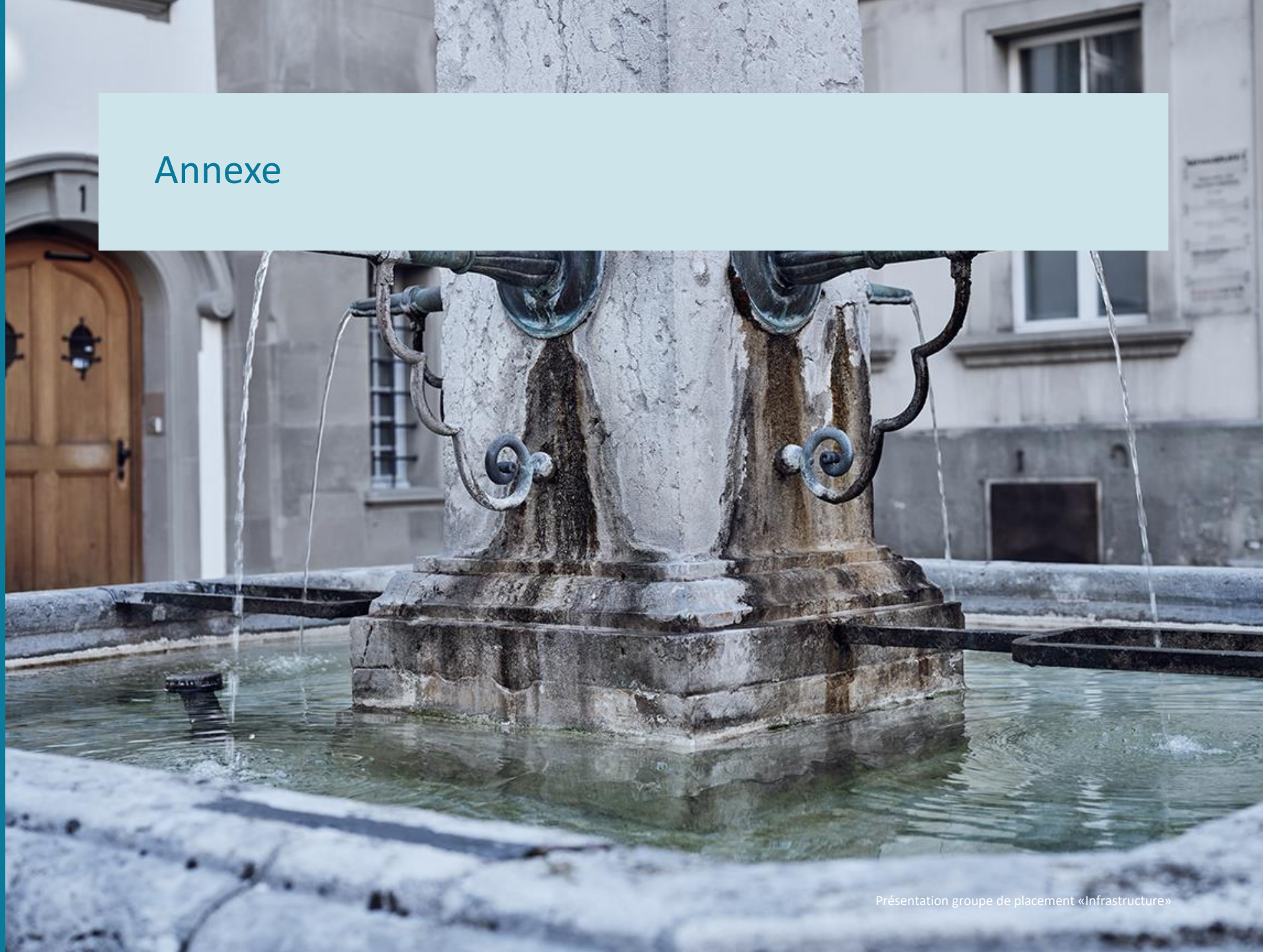
Effet de levier

à conclure en fonction de l'environnement des taux d'intérêt et de la structure de réception sous-jacente, sachant qu'un taux d'endettement global d'env. 55-65 % est visé.

Cible IRR EUR

6-8 %

Annexe



Organe responsable de la fondation

Fidèles aux valeurs de confiance, de compétence, d'indépendance et de tradition.

- L'organe responsable de la fondation est le groupe v.FISCHER INVESTAS qui a 150 ans d'histoire son actif
- En tant que filiale de v.FISCHER INVESTAS et gestinaire d'actifs réglementé par la FINMA, Investas est responsable de la gestion de portefeuille des groupes de placement



Vos interlocuteurs

Nos experts répondent à vos besoins spécifiques



Andreas Staub

Directeur général

AVENIRPLUS AG

Téléphone directe 031 320 27 28
andreas.staub@avenirplus.ch



Beat Leuenberger

Directeur adjoint

AVENIRPLUS AG

Téléphone directe 031 328 80 11
beat.leuenberger@avenirplus.ch



Alexander Seiler

Responsable Clients institutionnels

Investas AG

Téléphone directe 031 320 27 33
alexander.seiler@investas.ch

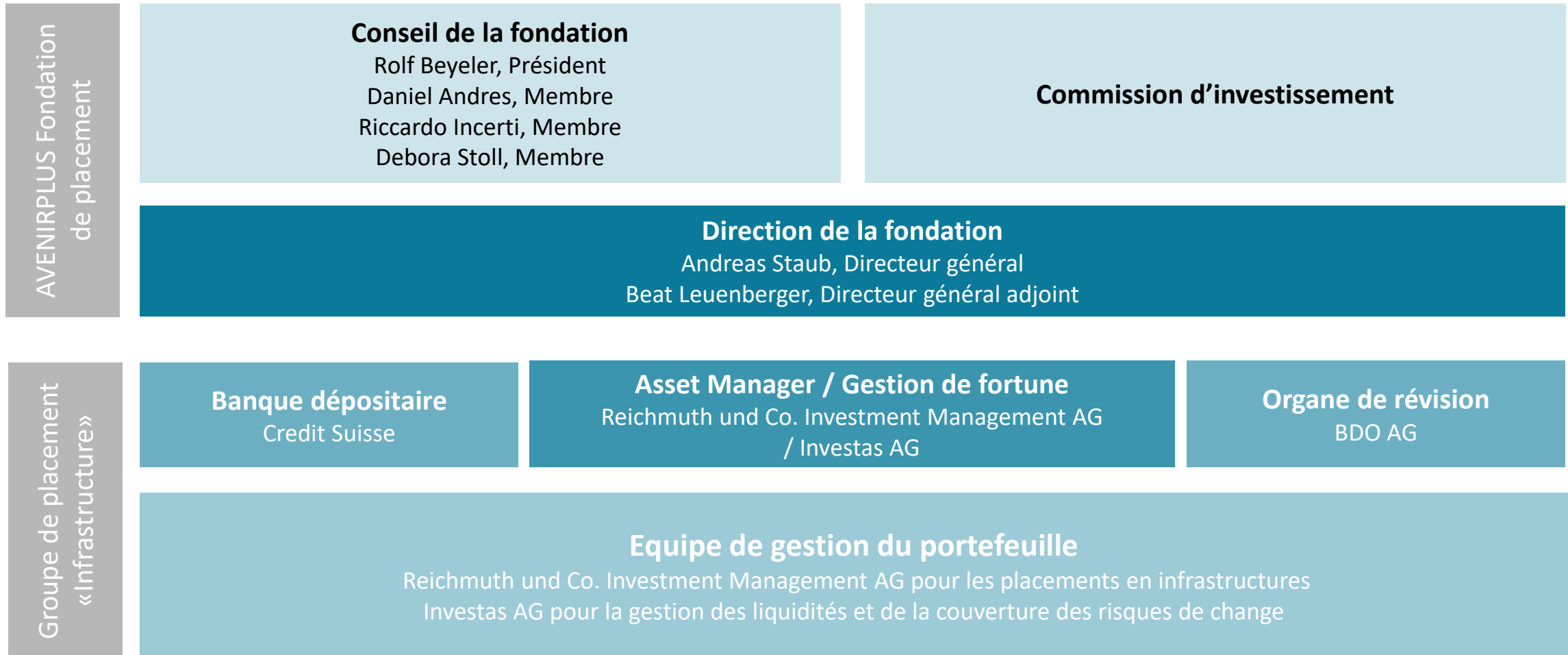


Marco Fumasoli

Directeur général Investas AG

Investas AG

Téléphone directe 031 320 27 24
marco.fumasoli@investas.ch



Merci de votre attention.